

Zkušenosti s aplikací definice MSP v ČR

Ing. Marian Piecha, Ph.D., LL.M.
Náměstek ministra

30. května 2019



EVROPSKÁ UNIE
Evropský fond pro regionální rozvoj
Operační program Podnikání
a inovace pro konkurenceschopnost



MINISTERSTVO
PRŮMYSLU A OBCHODU



Seznam zkratk

- ➔ MSP – malý a střední podnik
- ➔ RoPD – Rozhodnutí o poskytnutí dotace
- ➔ OR – obchodní rejstřík
- ➔ FO – fyzická osoba



Zkušenosti s aplikací definice MSP

- ➔ V období 2007-2013 dokládáno pouze obecné prohlášení žadatele
- ➔ Na začátku období 2014-2020 dokládáno podrobné prohlášení formou tabulky (žadatel, propojené podniky, partnerské podniky, velikosti podílů, prahové hodnoty)
- ➔ Audity označeno jako nedostatečné
- ➔ Od 1. 1. 2018 zavedena systémová kontrola statusu MSP



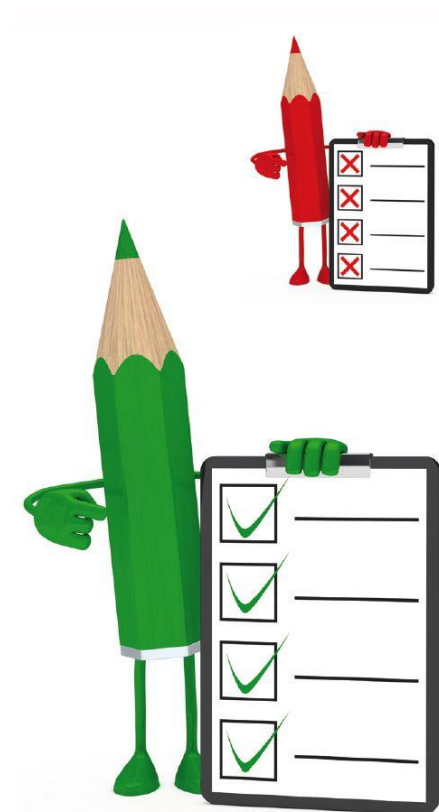
Proces kontroly statusu MSP

- ➔ Kdy je status kontrolován v rámci projektového cyklu?
 - ▶ Ke kontrole dochází po podání žádosti v rámci kontroly formálních náležitostí a přijatelnosti
 - ▶ Vzorek rizikových projektů ověřován znovu před vydáním RoPD
 - ▶ Pro 4Q 2019 plánován přesun této kontroly výhradně před RoPD, pro 100 % projektů
 - ➔ Cílem je ušetření kapacity (složitě posuzování projektů, které nakonec neprojdou hodnocením)
 - ▶ Po vydání RoPD se již kontrola statusu systémově neprovádí



Proces kontroly statusu MSP

- ➔ Žadatel nadále dokládá prohlášení viz následující snímek
- ➔ Podle veřejných registrů probíhá kontrola uvedených informací
- ➔ Kontroluje se struktura (uvedení spojenců, partnerů)
- ➔ Kontrolují se i prahové hodnoty
- ➔ Tam, kde není v registrech možné údaje dohledat, jsou dokumenty požadovány od žadatele



Zdroje údajů

- ➔ Stěžejním zdrojem je Obchodní rejstřík a sbírka listin
- ➔ Využíván ARES (velikostní kategorie firem dle počtu zaměstnanců – dle dat ČSÚ)
- ➔ ARACHNE (nástroj EK, založený na databázi ORBIS)
- ➔ RŽP – Registr živnostenského podnikání, zejména pro ověření zda je fyzická osoba podnik/podnikatel
- ➔ Vizuální Obchodní rejstřík <https://www.podnikani.cz/>



Zdroje údajů

- ➔ Bilanční suma – rozvaha, sbírka listin OR případně DP
- ➔ Obrat – výkaz zisku a ztráty, sbírka listin OR případně DP
- ➔ Počet zaměstnanců – příloha k účetní závěrce, sbírka listin OR případně DP, případně výkaznictví vůči Úřadu práce nebo České správě sociálního zabezpečení
- ➔ Vazby mezi subjekty – OR, Arachne, zpráva o vztazích



Problematické oblasti

- ➔ Neexistence jednotného registru se strojově čitelnými údaji nutnými pro kontrolu – obrat, bilanční suma, počet zaměstnanců
- ➔ Velmi omezený přístup do zahraničních OR (většinou zpoplatněný, nastavení v ČR spíše pozitivní výjimka)
- ➔ S tím spojené omezené informace o zahraničních subjektech a jejich dalších vazbách
- ➔ Odlišná legislativa – doloženy výkazy například z Emirátů, Číny
- ➔ Obecně v ČR neochota (často i nemožnost ze zákona) sdílet shromážděné informace jedním orgánem státní správy jinému
- ➔ Vazby přes FO a problematika stejných/navazujících trhů



Problematické oblasti

- ➔ Spolehlivost zdrojů informací
- ➔ Reálná společnost vykazuje například:
 - ▶ Dle ARES kategorii 50-99 zaměstnanců
 - ▶ Dle ARACHNE 75 zaměstnanců (střední hodnota intervalu výše !!!)
 - ▶ Reálně dle přílohy k účetní závěrce 87 zaměstnanců
- ➔ K dovršení všeho – ani jeden z údajů nemusí nutně odpovídat počtu zaměstnanců, jak jej stanovuje definice MSP



Údaje dle RES

Základní údaje	
IČO: obchodní firma: statistická právní forma: datum vzniku:	
<u>sídlo:</u> ZÚJ: okres:	
Klasifikace ekonomických činností - CZ-NACE	
25730: Výroba nástrojů a nářadí 25110: Výroba kovových konstrukcí a jejich dílů 25620: Obrábění 257: Výroba nožičských výrobků, nástrojů a železářských výrobků 471: Maloobchod v nespecializovaných prodejnách 6820: Pronájem a správa vlastních nebo pronajatých nemovitostí	
Statistické údaje	
institucionální sektor: podle ESA2010 11002 - Nefinanční podniky soukromé národní	
velikostní kat. dle počtu zam.: 50 - 99 zaměstnanců	



Údaje dle Arachne

Finanční informace (poslední rozvaha)

Rok platnosti	2017	Počet měsíců	12
Peněžní tok (v tis. EUR)	1.020	Ukazatel likvidity	1.70
EBITDA (v tis. EUR)	945	Provozní výnosy (v tis. EUR)	6.293
<u>Počet zaměstnanců</u>	75	Zisk (ztráta) za období (v tis. EUR)	507
Zisk/ztráta před zdaněním (v tis. EUR)	540	Ziskové rozpětí	8.58
Návratnost / použitý kapitál	9.74	Návratové fondy	13.91
Vlastní kapitál akcionářů (v tis. EUR)	3.883	Ukazatel kapitálové přiměřenosti	42.05
Celková aktiva (v tis. EUR)	9.234	Datum výkazu	2017-12-31



Údaje dle OR

5. Závazkové vztahy (pohledávky a dluhy) neuvedené v rozvaze

<i>Druh pohledávky, závazku</i>	2017
nejsou	

6. Průměrný přepočtený počet zaměstnanců v průběhu účetního období

87



Problematické oblasti

- ➔ Spolehlivost provedené kontroly
 - ▶ Při auditu s podstatně delší časovou dotací na jeden projekt mohou být zjištěny odlišné informace a vazby
- ➔ Aktuálními a úplnými údaji disponuje vždy pouze žadatel
- ➔ Kontrola statusu MSP (v netriviálních případech) zabere většinu času potřebného pro kontrolu formálních náležitostí a přijatelnosti – vysoká časová náročnost



Dobrá praxe

- ➔ V OP PIK dílčí úspěchy – komunikace s ostatními subjekty státní správy ve věci poskytování údajů
- ➔ Zavedení tzv. transparentního balíčku
 - ▶ Jedním z bodů tohoto opatření povinnost žadatele uveřejnit své výkazy ve sbírce listin OR
 - ▶ Druhým bodem povinný zápis v Evidenci skutečných majitelů
- ➔ Tato opatření zlepšila dostupnost údajů
- ➔ Platí nicméně pouze pro žadatele, neřeší spojené a partnerské podniky, dopad je tedy omezený



Návrhy a doporučení

- ➔ Nutnost zjednodušení samotné definice
 - ▶ Zejména v oblasti vazeb přes FO
 - ▶ Zrušení započítávání partnerských vazeb
 - ▶ Omezení úrovně vazeb – například max. do 3. úrovně
 - ▶ V extrémním případě hodnocení samostatného IČ
- ➔ Ke zvážení navýšení limitu počtu zaměstnanců – small midcaps
- ➔ Zajištění dostupnosti údajů nutných ke kontrole na úrovni EU



Odkazy

- ➔ <https://or.justice.cz/ias/ui/rejstrik> Obchodní rejstřík
- ➔ https://wwwinfo.mfcr.cz/ares/ares_es.html.cz ARES
- ➔ <https://apl.czso.cz/irsw/> RES
- ➔ https://www.rzp.cz/cgi-bin/aps_cacheWEB.sh?VSS_SERV=ZVWSBJFND
Registr živnostenského podnikání (RŽP)
- ➔ <https://www.podnikani.cz/> vizuální obchodní rejstřík



Děkuji za pozornost.

