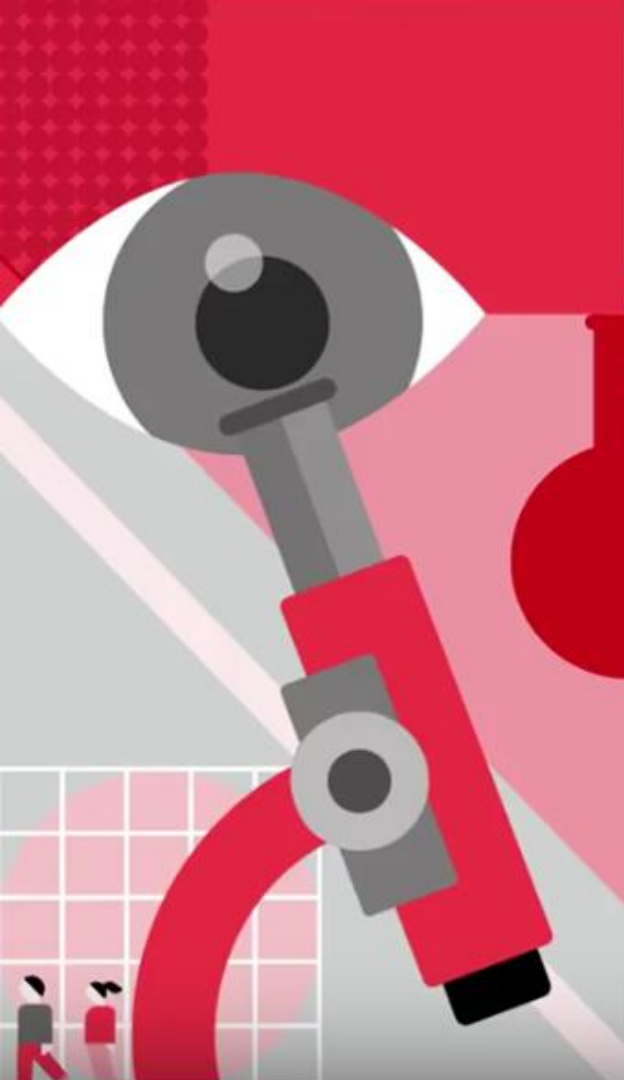


T A

Č R

Výzkum užitečný pro společnost



**Veřejná podpora
očima poskytovatelů
podpory **VaVaI****

T A
Č R

Obecná východiska

Oblast výzkumu, experimentálního vývoje a inovací představuje jeden z případů tržního selhání zejména s ohledem na nejistotu výsledku, která je jejím imanentním znakem.

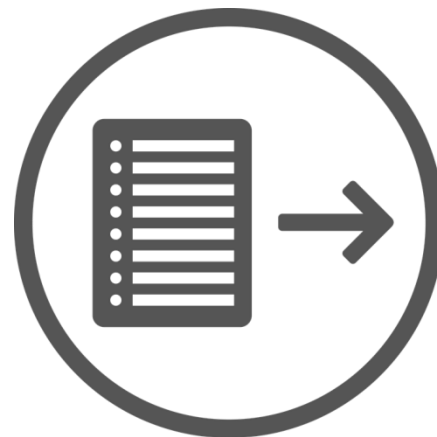


➔ **Nutnost státního zásahu za účelem podpory daného odvětví**

- Nedostatečné investice ze strany soukromých subjektů
- Nevyužitý inovační potenciál na celoevropské úrovni
- Nezbytnost státního zásahu
- Administrativní bariéry podpory

➔ Zjednodušení a zpřesnění pravidel modernizací podpory 2014

Klíčové otázky GBER z pohledu poskytovatelů



- Problematika podniku v obtížích
- Partnerské a propojené podniky
- Definice organizace pro výzkum a šíření znalostí
- Hospodářské a nehospodářské činnosti

T A
Č R

Podnik v obtížích



- Definice podniku v obtížích uvedená v Nařízení
- Nereflektuje realitu členských států a různé podmínky existence společností
- Status podniku v obtížích překážkou poskytnutí podpory

T A

Konkrétní zkušenost poskytovatele

Č R

Společnost s ručením omezeným – ZK nejméně 1 Kč

→ Ztráta 50 hal. je ztrátou více než poloviny upsaného ZK → podnik v obtížích

Kolektivní úpadkové řízení – v ČR zahájeno návrhem – je již na základě návrhu podnik podnikem v obtížích?

T A
Č R

Partnerské a propojené podniky

Obtížné praktické zjišťování propojenosti podniků a partnerských podniků ve vztahu k velikosti podniku – je třeba se spoléhat na veřejně dostupné zdroje a informace uvedené uchazečem

Podnik v obtížích – posuzování nejen partnerských a propojených podniků, ale rovněž v kontextu fungování části koncernu jako hospodářské jednotky

➔ **Praktické problémy s určováním relevantního subjektu a v případě neexistence konsolidované účetní závěrky absence podkladů pro posouzení podniku v obtížích**

T A
Č R

Definice výzkumné organizace

Zejména posouzení znaku oddělení hospodářských a nehospodářských činností

- Chybějící metodika určení, co je hospodářská a co nehospodářská činnost**
- Nevyjasněná povaha rejstříku VO – jak následně na posouzení?**

T A
Č R

Děkuji za pozornost

www.tacr.cz

